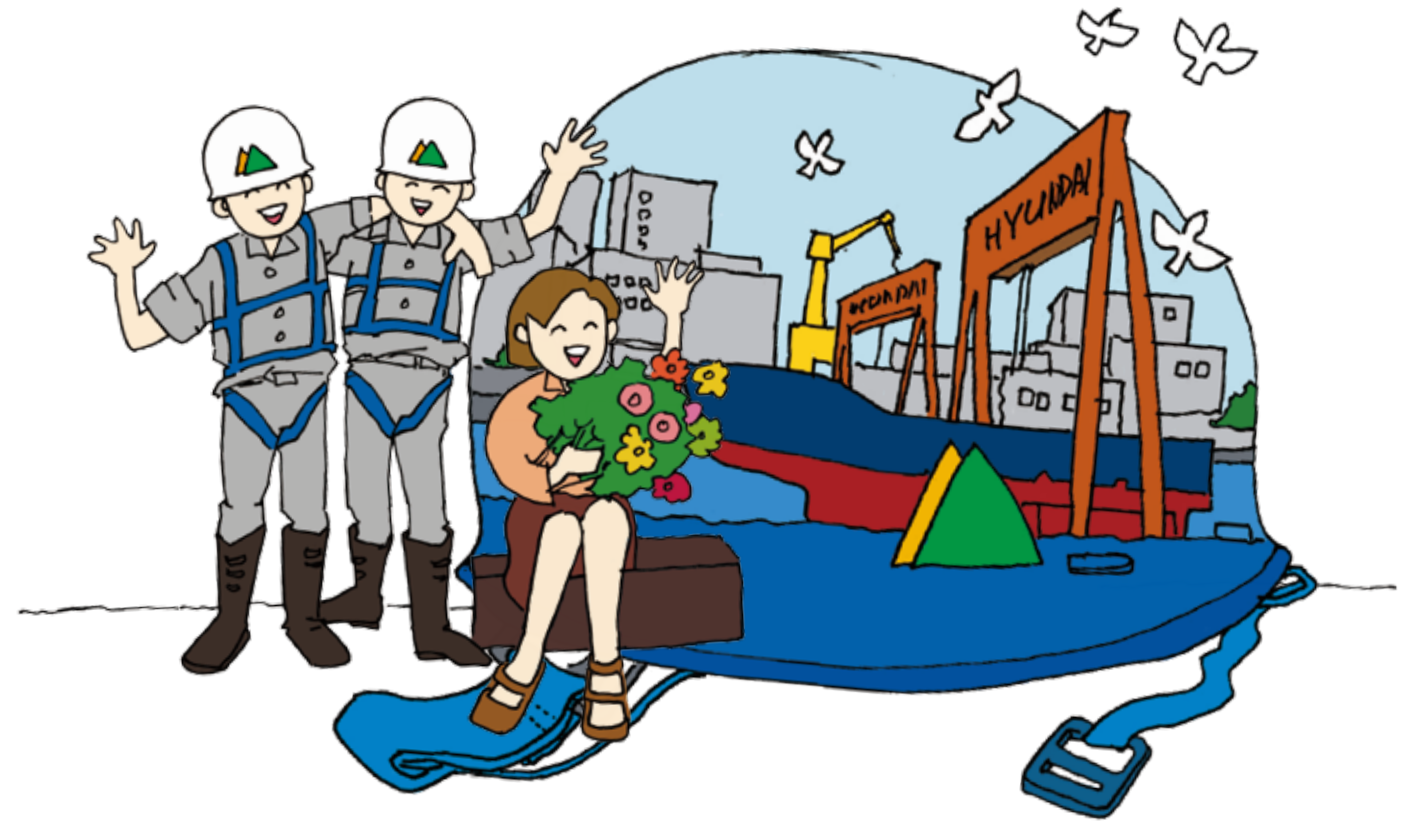


## 조선부문 세계 1위, 선박엔진부문 세계 1위

중공업분야 글로벌 선도기업 현대중공업 사내협력사에 근무할  
진취적이고 성실한 직원을 모집합니다.

## 현대중공업 사내협력사 직원 이런 혜택이 있다고?



▲ 현대중공업 ▲ 현·중(주) 사내협력회사협의회



# “세계 1위 조선소, 현대중공업!”

현대중공업은 창조적 예지, 적극의지, 강인한 추진력의 현대정신을 바탕으로 1972년 설립됐습니다.

조선소 건설과 동시에 첫번째 초대형 유조선 2척을 건조해낸 창립 신화,

창사 10년만에 조선부문 세계 1위, 조선사업을 통해 축적한 기술을 바탕으로 해양플랜트, 엔진기계 사업에 진출하는 등

현대중공업은 지난 반세기 동안 국가 경제에 이바지하며, 명실상부한 종합중공업 회사로 성장해왔습니다.

“우리가 잘 되는 것이 나라가 잘 되는 것이며, 나라가 잘 되는 것이 우리가 잘 될 수 있는 길이다”

반세기가 지나고, 또 그 다음 반세기가 흐른 뒤에도 현대중공업의 전면에는 조선입국(造船立國)의 꿈이 이어질 것입니다.

세계 조선해양시장을 선도하는 혁신 기업, “현대중공업”으로 초대합니다.







# 현대중공업 사내 협력사 근로자 복리후생 지원 제도

현대중공업은 협력사 사우 분들의 근무환경 개선을 위해 경영  
지원금 및 인센티브 지급, 의료 및 생활·문화 분야 지원 혜택  
등 동종업계 최고 수준의 복리후생 제도를 운영하고 있습니다.  
현대중공업은 실효성 있는 지원 정책으로, 협력사 사우 분들이  
자부심을 갖고 근무하실 수 있도록 계속 노력하겠습니다.

01 경영지원금	06
02 인센티브	08
03 의료 지원	11
04 생활 & 문화 지원	13
[별첨] 선박 건조 과정에 따른 직종 소개	18
현대중공업 인력양성 협약 기관	19

# 01 경영지원금

현대중공업은 사내 협력사 사우 분들께 설/추석 귀향비, 하기 휴가비를 지급합니다. 대상은 근속 3개월 이상 협력사 사우로, 근속 기간에 따라 각각 최대 50만원입니다. 또, 경영 성과와 연계해 연말 성과금과 안전 문화 정착을 위한 격려금도 지급합니다.

현대중공업은 협력사 사우 분들의 자녀 양육 부담을 덜어드리기 위해 학자금 지원 제도의 근속 기준을 완화하고, 자녀 수 제한도 없었습니다. 유아교육지원금은 분기별 45만원을, 대학교 학자금은 전액(100%) 지원하고 있습니다.



## • 설 · 추석 귀향비

- 설 · 추석 연휴 전에 협력사 근로자에게 지급되는 명절 보너스

지원 금액	지원 기준
최대 50만원	최소 근속 3개월 이상

## • 하기휴가비

- 8월초 하기휴가 전에 지급되는 휴가비

지원 금액	지원 기준
최대 50만원	최소 근속 3개월 이상

## • 성과금

- 현대중공업 성과와 연계 지원금 지급
- 지급 시기 : 매년 12월

지원 금액	지원 기준
성과에 따라 변동	최소 근속 3개월 이상

## • 격려금

- 안전문화 정착 등 특정 목적에 따라 지급하는 일시적 지원금

지원 금액	지원 기준
지급 목적에 따라 변동	최소 근속 3개월 이상

## • 학자금

- 유치원, 대학교 등 근로자 자녀 교육비 지원
  - ※ 초 · 중 · 고등학교는 무상교육으로 지원 제외 (무상교육 제외 학교는 전액 지원)
- 유아교육지원금 : 매 분기 말 (3월 / 6월 / 9월 / 12월)
- 대학교 : 반기 (3월 / 9월)

구 분	지원 금액	지원 기준
유아교육 지원금	45만원/분기	근속 1년 이상 (7세 자녀 지원)
대학교	전액 지원	근속 5년 이상





## 02 인센티브

현대중공업은 협력사 사우 분들의 기량 향상을 위해 우수직원 포상을 매 분기 말 실시하고 있습니다. 이와 함께 용접, 취부 등 관련 자격증을 취득하고 2년 근속 시 최대 300만원의 자격 인센티브를 제공합니다. 또한 그룹사 출입 이력이 없는 만 39세 이하 청년에게는 1년 근속 시 100만원을 지원합니다. 퇴직 후 재입사한 경우, 근속 기간 최대 2년 인정하는 리콜 제도를 운영하며, 협력사 근속 3년 이상 사우 분들에게는 직영 전환의 기회를 드립니다.

### • 자격 인센티브

- 자격증을 취득한 근로자에게 지급되는 기량 향상 지원금
- 해당 직종 : 용접, 취부, 배관, 도장, 전기
- 지급 시기 : 연 1회 (12월)

지원 금액		지원 기준
명인	300만원	자격 취득 후 2년 근무시 1회 지원
1급	200만원	
2급	150만원	



### • 청년 근속 인센티브

- 6개월 이상 근속한 만 39세 이하 청년 근로자에게 지급하는 지원금
- 지급 시기 : 근속 기준을 충족한 다음 달

지원 금액		지원 기준
1년 근속	100만원	출입증 발급 기준 만 39세 이하 내국인 6개월 내 당사/그룹사 출입 이력이 없는 자
6개월 근속	50만원	

### • 리콜제도

- 퇴직 후 재입사자에 대한 근속 인정을 통해 경영지원금 수령기준 완화
- 퇴사 전 근속기간 100% 인정 (최대 2년)
- 동종사 근속 50% 인정 (최대 2년)

### • 우수직원 포상

- 평가 우수 협력사 근로자에게 포상 시행
- 지급 시기 : 매 분기 말 (3월, 6월, 9월, 12월)

포상 내용	선정 기준
감사패 및 20만원 상당 시설이용권 (라한호텔 뷔페)	우수 협력사 추천

### • 직영 채용

- 협력사 근속 3년 이상 근로자 대상 직영 생산직 전환 기회 부여



울산대학교 병원



## 03 의료 지원

현대중공업은 사내 협력사 사우들의 안전과 건강 유지를 위해 건강검진(배치 전/특수) 비용을 지원하고 있습니다. 코로나19 백신 접종 시 유급휴가를 부여하고, 독감 예방접종도 전액(100%) 지원합니다. 본인 및 부양 직계가족에게 암, 중증장애, 심장병 등 질병 발생시 100만원의 의료비도 지급합니다.

### • 의료비 지원

- 질병(암, 중증장애, 심장병) 발생시 지급되는 지원금
- 지급 시기 : 매년 12월

지원 금액	지원 기준
100만원	본인, 자녀, 배우자, 부양 직계가족, 배우자 부모에게 암, 중증장애, 심장병 발병

### • 건강검진

- 건강검진 등 안전 · 보건 비용 지원을 통한 근로자 건강권 확보 및 협력사 부담 완화
- 지급 시기 : 배치 전 건강검진 시 매월, 특수 건강검진 시 분기별로 지급

지원 금액		지원 기준
배치 전 검진	7.5만원	신규 입사 후 3개월 경과자
특수 검진	실비 지원	특수 검진 대상자





## 04 생활 & 문화 지원



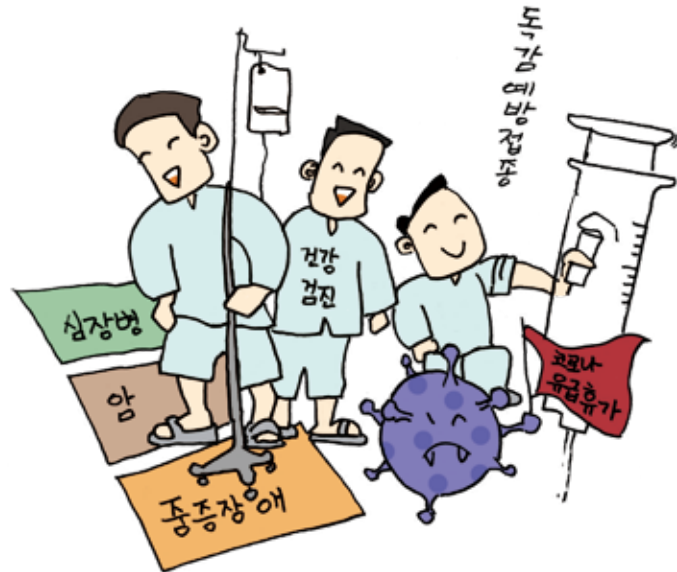
### • 코로나 백신접종 유급휴가

- 백신 접종 근로자에 한해 유급휴가 지원

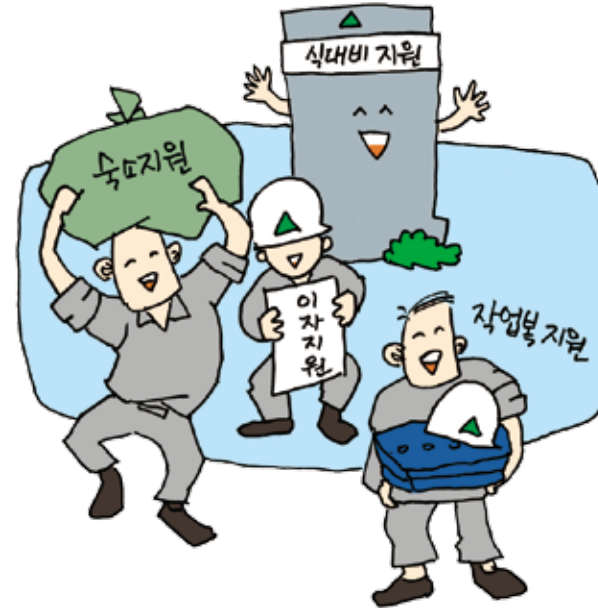
### • 독감 예방접종

- 독감 예방을 위한 예방접종 비용 전액 지원

- 접종(지원) 시기 : 매년 10월



현대중공업은 사내 협력사 사우 분들의 안정적인 주거 생활을 지원합니다. 타 지역 신규 입사자들을 대상으로 기숙사 입숙 또는 1년간 월 10만원의 숙소비를 제공합니다. 또, 근속 2년 이상 사우 분들이 지역의 주택 구입 시 주택담보대출 이자도 최대 5천만원 까지 2년간 지원해 드립니다. 분만 아니라 중식은 무상으로, 조/석식은 1천원에 이용할 수 있고, 신규 입사자의 경우 피복 및 안전화 등의 작업복도 제공합니다. 근속 3개월 이상 시 본인, 배우자, 자녀, 부모(본인/배우자), 승중상, 조부모, 외조부모까지 장제용품이 지원됩니다. 이외에도 현대예술관 및 한마음회관, 라한호텔 이용 시 다양한 할인 혜택이 주어집니다.



### • 숙소 지원

- 기숙사 또는 숙소비를 지원하여 주거 안정 지원

- 지급 시기(숙소비) : 매월 지급(총 12개월 限)

- 지급 대상 : 울산 外 지역 신규 입사자

기숙사(2인 1실)	숙소비	비고
조/석식 지원 휴게실, 취사실, 당구장, 헬스장 등	10만원/월 지원금 지급 (12개월限) 사내식당 조/석식 가능	기숙사/숙소비 中 택 1

※ 기숙사 선택 3개월 후 숙소비 지원으로 전환 가능

화암재 기숙사 전경



### • 주택구입 이자 지원

- 울산지역 주택구입 限
- 지급 시기 : 분기별(3월, 6월, 9월, 12월)

지원 한도	지원 기준	비고
대출금액 최대 5천만원 연 3% 한도 내 이자 지원 최대 2년 지원	근속 3년 이상 무주택 1년 이상인 근로자	대출 은행 근로자 자율 선택

### • 식대비 지원 (조/중/석식)

- 중식 : 무상 지원
- 조/석식 : 근로자 1천원/식 부담

### • 작업복 지원

- 지급 품목 : 피복, 우의, 땀수건, 안전화
- 신규 입사자 근무복/작업복 각 1벌 무상 지원

구분	피복					안전 화	우의	하복
	하복	동잠바	동하의	동작 업복	방한복			
지원	1년 2착	2년 1착	-	1년 1착	1년 1착	1년 2착	1년 4매	신청 시 지급 (3년 1착)

※ 재직 근로자는 협력사 부담







#### - 비용 지원

구분	피복	땀수건	우의	
			작업용	개인용
생산	무상 지원	무상 지원	70% 지원	50% 지원

#### - 지급 시기

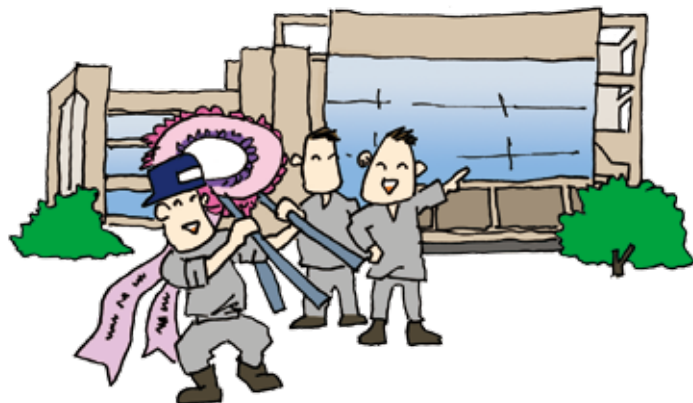
피복			안전화	땀수건	우의
하복	동복	방한복			
4월	9월	10월	2월, 9월	6월	6월

#### • 장제용품/조화

- 근속 3개월 이상 사내 협력사 근로자  
(3개월 미만은 협력사 부담)
- 적용 대상 : 본인, 배우자, 자녀, 부모, 배우자 부모,  
조부모, 외조부모, 승중상
- 조사 시 조화, 장제용품 지원(400인분)

#### • 문화생활 지원

- 현대예술관 공연 30~50%, 영화 1천원 할인
- 한마음회관(복지회관) 수강료 10% 할인
- 라한호텔(울산) 식음료 10% 할인

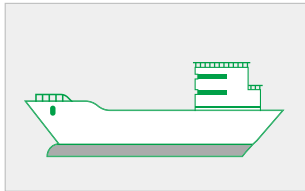


현대예술관 전경





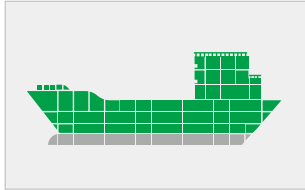
# 선박 건조 과정에 따른 직종 소개



**01 조립**  
선박은 그 크기가 너무 커서 한 번에 만들기 어렵기 때문에 **블록공법을 이용해 조립**



**02 블록**  
선박을 건조하는데 가장 기초가 되는 것이 바로 이 **블록**



**03 블록 결합**  
**여러 개의 블록을 결합해서 완성**하게 되는 것이 선박입니다.



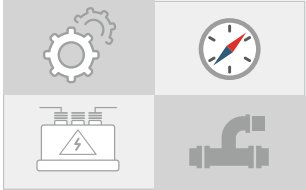
**04 취부**  
철판을 잘라 도면에 맞추어 정해진 위치에 설치하는 것이 **“취부”**



**05 용접**  
선박의 각종 부재를 서로 이 어붙이는 것이 **“용접”**



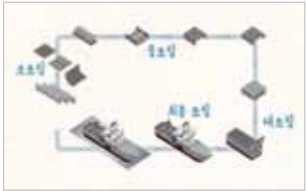
**06 도장**  
물체의 표면에 도장재료를 칠하여 피막을 형성시키는 것이 **“도장”**



**07 선박배관, 기계·전기 설치**  
배에 필요한 여러가지 기구들 파이프, 철제구조물, 전기 제품, 기계장치 등을 설치하는 것인데,



**08 배관, 철의장, 전장, 기장**  
이들을 배관, 철의장, 전장, 기장이라 부릅니다



**09 완성**  
제작된 블록들을 **소조립, 중조립, 대조립**을 거쳐 도크에서 최종 조립된 후 하나의 배로 완성되는 것입니다.

# 현대중공업 인력양성 협약 기관

구 분	교육기관명	소재지
부리산업양성대학	군장대학교	전북 군산시
	전주비전대학교	전북 전주시
	영남이공대학교	대구 남구
	계명문화대학교	대구 달서구
	학교법인	인천 미추홀구
한국폴리텍대학	서울정수캠퍼스	서울 용산구
	인천캠퍼스	인천 부평구
	남인천캠퍼스	인천 미추홀구
	성남캠퍼스	경기 성남시
	화성캠퍼스	경기 화성시
	강릉캠퍼스	강원 강릉시
	원주캠퍼스	강원 원주시
	춘천캠퍼스	강원 춘천시
	대전캠퍼스	대전 동구
	청주캠퍼스	충북 청주시
	충주캠퍼스	충북 충주시
	아산캠퍼스	충남 아산시
	홍성캠퍼스	충남 홍성군
	전북캠퍼스	전북 김제시
	익산캠퍼스	전북 익산시
	광주캠퍼스	광주 북구
	목포캠퍼스	전남 무안군
	순천캠퍼스	전남 순천시
	영남융합기술캠퍼스	대구 동구
	대구캠퍼스	대구 서구
한국폴리텍대학	남대구캠퍼스	대구 달성군
	구미캠퍼스	경북 구미시
	영주캠퍼스	경북 영주시
	포항캠퍼스	경북 포항시
	부산캠퍼스	부산 북구
	동부산캠퍼스	부산 기장군

구 분	교육기관명	소재지
한국폴리텍대학	울산캠퍼스	울산 중구
	항공캠퍼스	경남 사천시
	진주캠퍼스	경남 진주시
	창원캠퍼스	경남 창원시
	제주캠퍼스	제주 서귀포
일반교육기관	다송고등학교	충북 제천시
	신화전기학원	서울 동대문구
	대한전기학원(본점)	서울 영등포구
	세영직업전문학교	서울 영등포구
	서울공과전기학원	서울 영등포구
	와이드배관용접학원	경기 수원시
	제일타기술학원	경기 수원시
	라인용접학원	경기 평택시
	월드용접전문기술학원(대전)	대전 동구
	스마트전기학원	대전 중구
	마스터직업전문학교	충남 서산시
	천안월드용접전문기술학원	충남 천안시
	전북용접전문학원	전북 군산시
	전주이패스(E-PASS)전기기술학원	전북 전주시
	빛고을전기학원	광주 서구
	IS전기학원	전남 무안군
	영남기술직업전문학교	대구 달서구
	고려용접기술학원	대구 남구
	경북산업직업전문학교	대구 동구
	대한전기기술교육원	대구 동구

구 분	교육기관명	소재지
일반교육기관	영진직업전문학교	대구 동구
	대구직업전문학교	대구 북구
	이니용접기술학원	경북 경산시
	부산전기학원	경북 포항시
	베스트전기학원	부산 부산진구
	울산대산전기학원	울산 남구
	현대직업전문학교	울산 동구
	해양용접기술전문학원	울산 북구
	울산용접직업전문학교	울산 중구
	이상인배관용접학원	울산 울주군
	거제배관특수용접학원	경남 거제시
	국제기계학원	경남 창원시
	국제용접학원	경남 창원시
	한국전기학원	경남 창원시

**현대중공업 사내협력사 지원 문의**

· 홈페이지 <https://exscms.hhigroup.kr/>

· 문 의 ☎ 052-202-2735 / 5448